

Korte Manual SmartPSS naar SmartPSS-Lite

In verband met het uitrangeren van de SmartPSS software is het noodzakelijk de software te vervangen door de SmartPSS-Lite

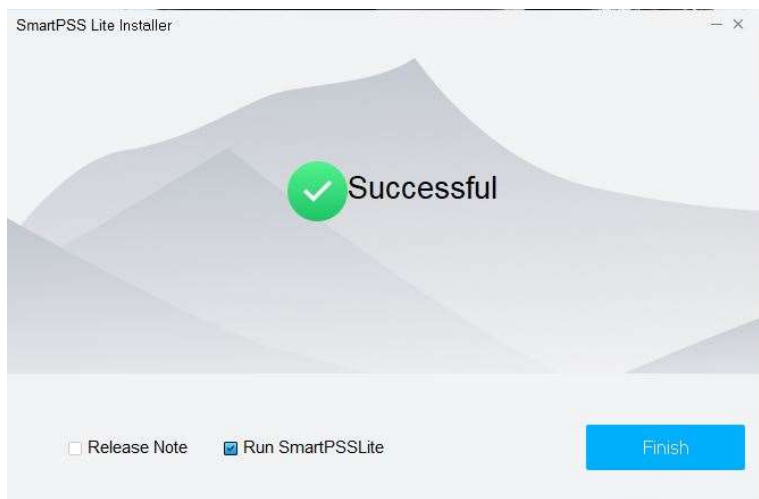
Deze is te downloaden op https://dahuawiki.com/SmartPSS_Lite.



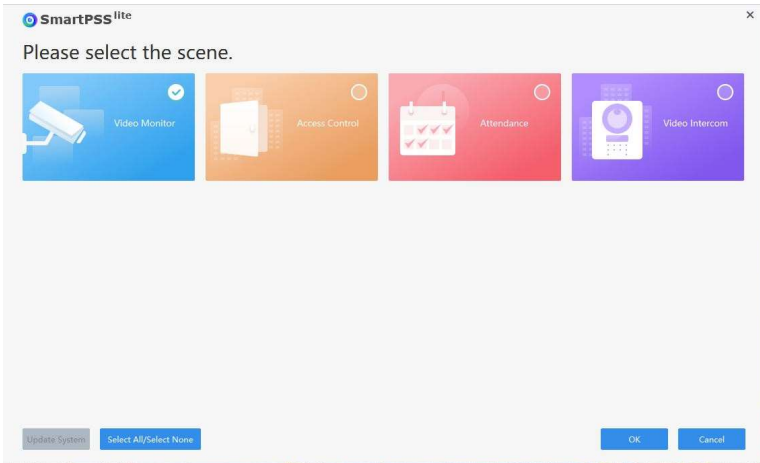
Lees en accepteer



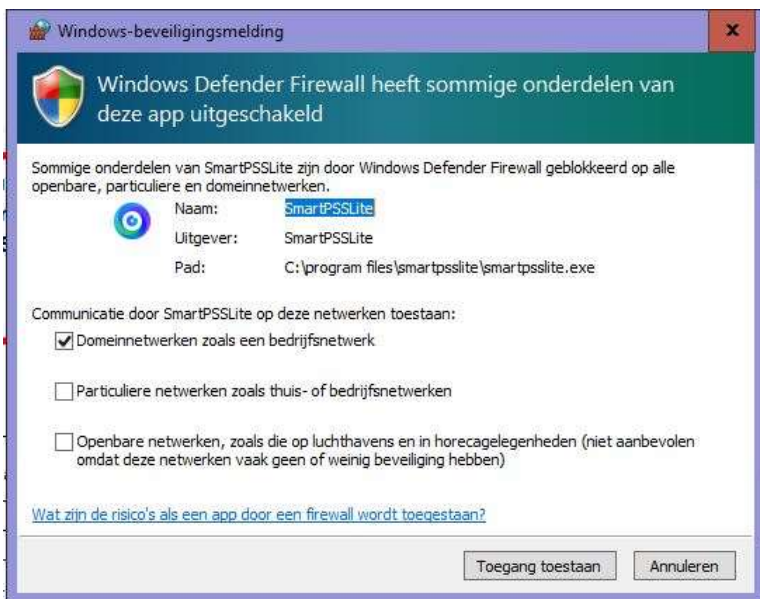
Vinkje zetten om een snelkoppeling op het bureaublad te krijgen



Zet een vinkje om SmartPSS-Lite te starten



Zet een vinkje bij Video Monitor en klik op OK



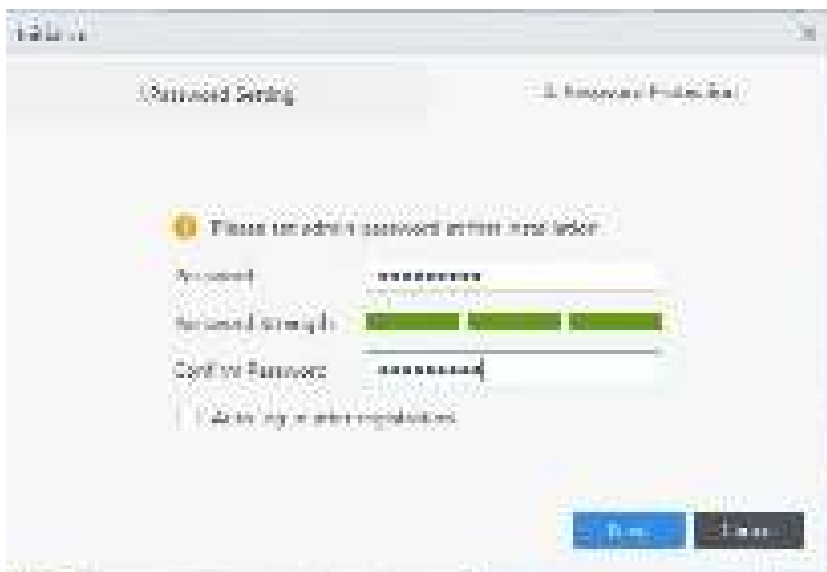
Zet het vinkje om blokkeren door de firewall te voorkomen



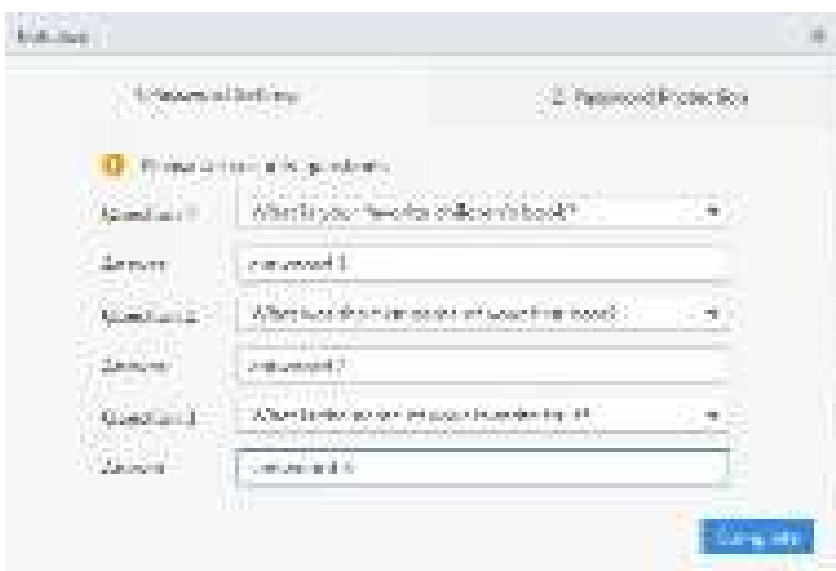
Lees en accepteer



Lees en accepteer



Voer een wachtwoord in om SmartPSS-Lite te beveiligen

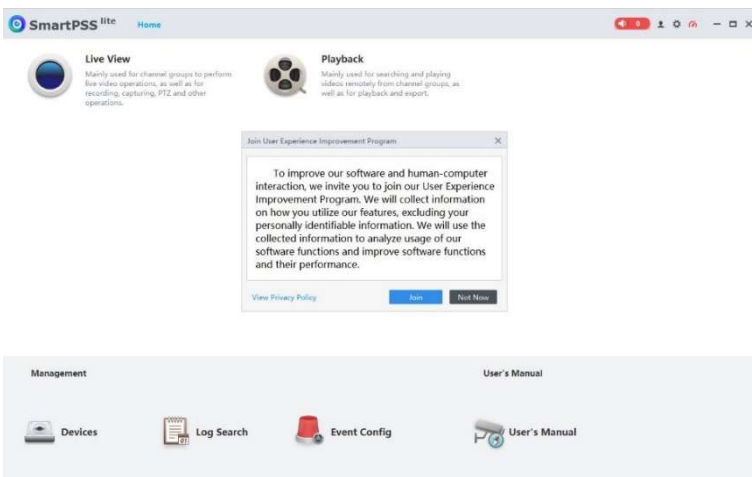


Beantwoord de vragen en onthoudt de antwoorden voor een eventueel password herstel

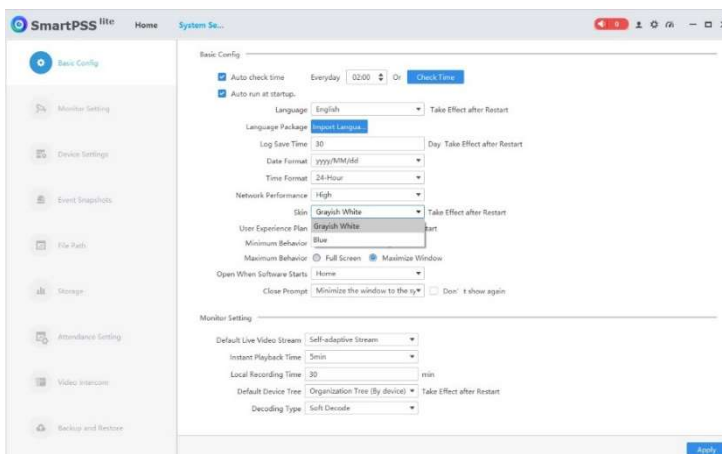
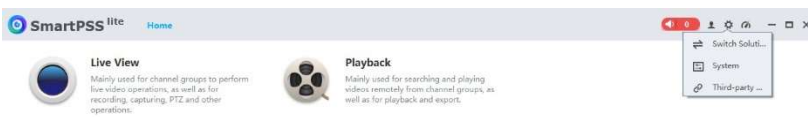


Password aan

Vink eventueel het Remember (makkelijk maar minder veilig) en klik op login



Maak hier uw keuze voortoekomstige verbetering van de software



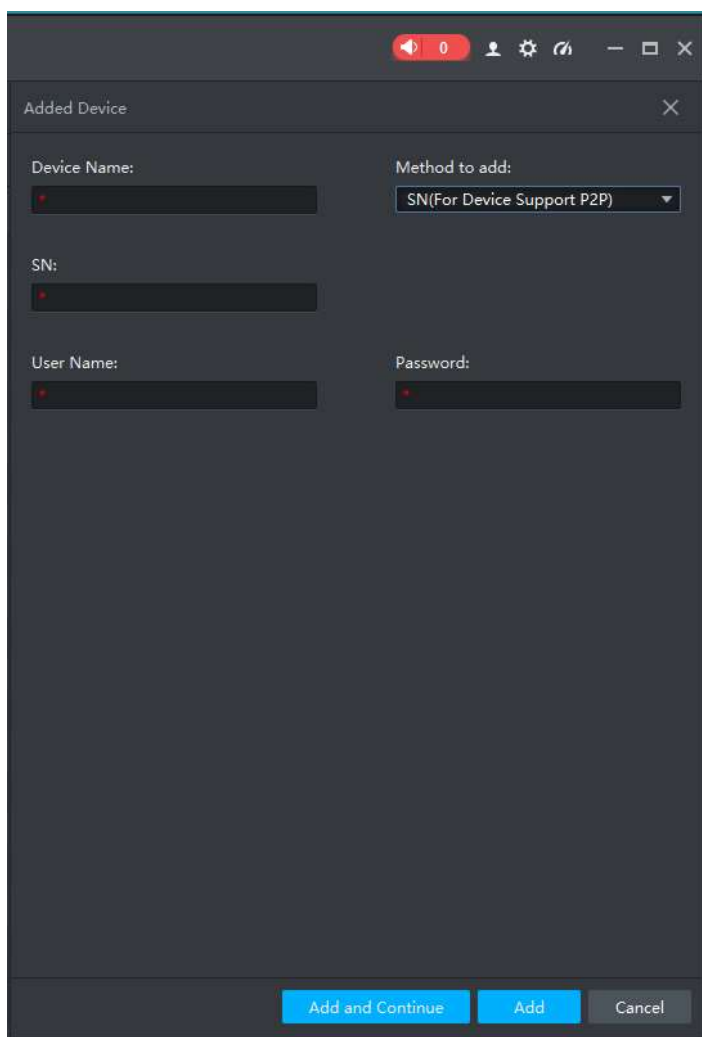
Klik op het tandwiel om bij de instellingen van het programma te komen en te wisselen naar de donkere kleuren

In de oude software is het mogelijk om uw systemen te exporteren zodat deze vervolgens in de nieuwe software weer kunnen worden geïmporteerd.

De nieuwe software verschilt niet zo heel veel van de oude en zal na een kort gebruik net zo vertrouwd voelen als de oude.

Lees bij installatie de aanwijzingen en meldingen rustig door en e.e.a. wijst zich vanzelf.

U kunt uw systeem toevoegen op de gebruikelijke manier

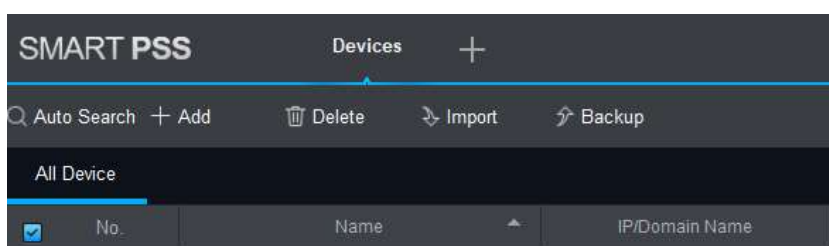


Geef een naam in voor het systeem
b.v. Thuis of Werk

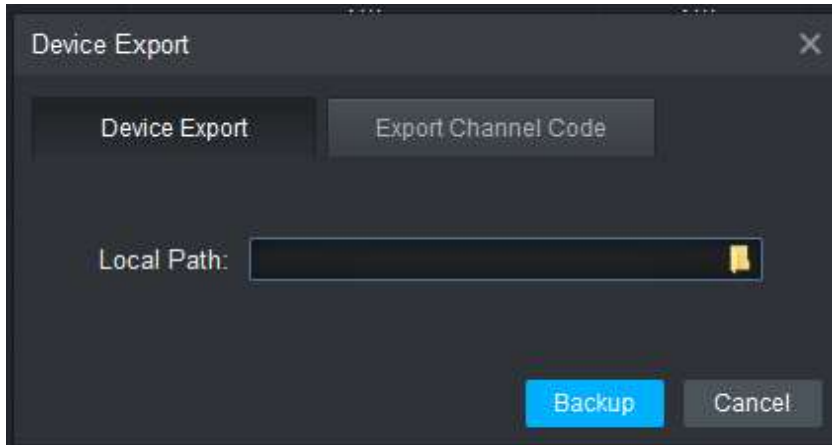
Geeft het serienummer in van de
de Dahua recorder (of Camera)

Geef de gebruikersnaam in en het
Bijbehorende wachtwoord.

Export van uw systemen in SmartPSS doet u op het tabblad Devices en dan de pijl naar boven (Backup) boven in de taakbalk.

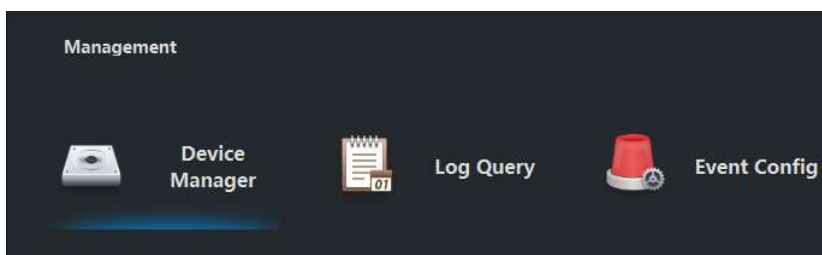


Geef in de regel waar het mapje staat aan waar de backup moet worden weggezet door op het mapje te klikken.

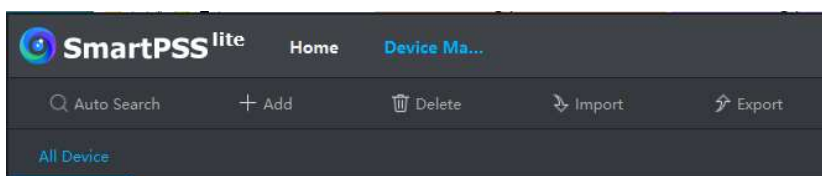


Er wordt een bestand aangemaakt dat device.xml heet. Dit bestand is weer in te lezen in de SmartPSS-Lite

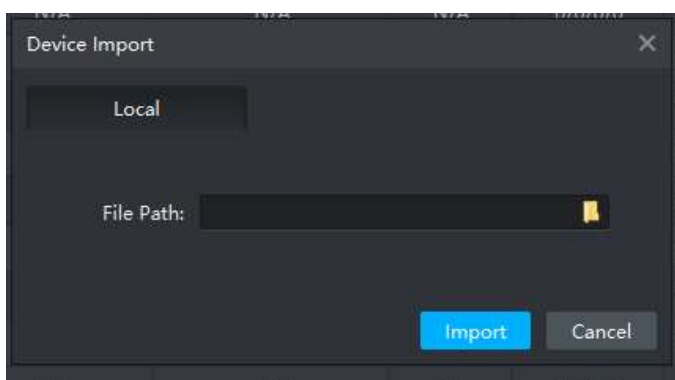
Import in de SmartPSS-Lite doet u door op device manager te klikken



Op het tabblad Device Manager klikt u op de pijl naar onderen (Import)



Selecteer uw geëxporteerde bestand door op het mapje te klikken en importeer de device.XML



Uw systemen worden geïmporteerd en kunnen benaderd worden op de gebruikelijke manier.